

DOSSIER D'ADMINISTRATION

SYSTEME	MULTIREC
----------------	-----------------

REDACTION	VERIFICATION	APPROBATION
Stéphane CLERICI	Marc LAFLUTTE	André CHEMINADE

ARCLAN'System BP 180000 13795 Aix en Provence cedex 3 Tel : 04.42.97.70.75 – Fax : 04.42.97.71.99	Dossier d'utilisation Ref : DADM-MULTIREC- V1.0.1 /2007/06 Date : juin 2007	Page 1 /12
---	--	------------

TABLE DES MATIERES

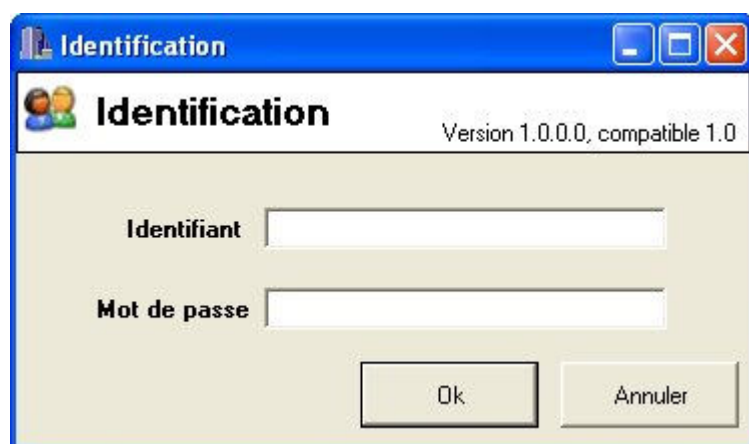
1. Introduction	3
2. Identification.....	3
3. Menu principal	4
4. Généralités	5
5. Utilisateurs	5
6. Création d'un utilisateur	5
7. Modification d'un utilisateur	6
8. Suppression d'un utilisateur	6
9. Enregistreur.....	7
10. Création d'un enregistreur.....	7
11. Modification d'un enregistreur.....	8
12. Suppression d'un enregistreur	8
13. Droits	9
14. Création d'un droit	9
15. Modification d'un droit	10
16. Suppression d'un droit.....	10
17. Réglages.....	11
18. Modification des réglages	11
19. Informations de version	12

1. Introduction

L'application est réservée aux seuls Administrateurs.

2. Identification

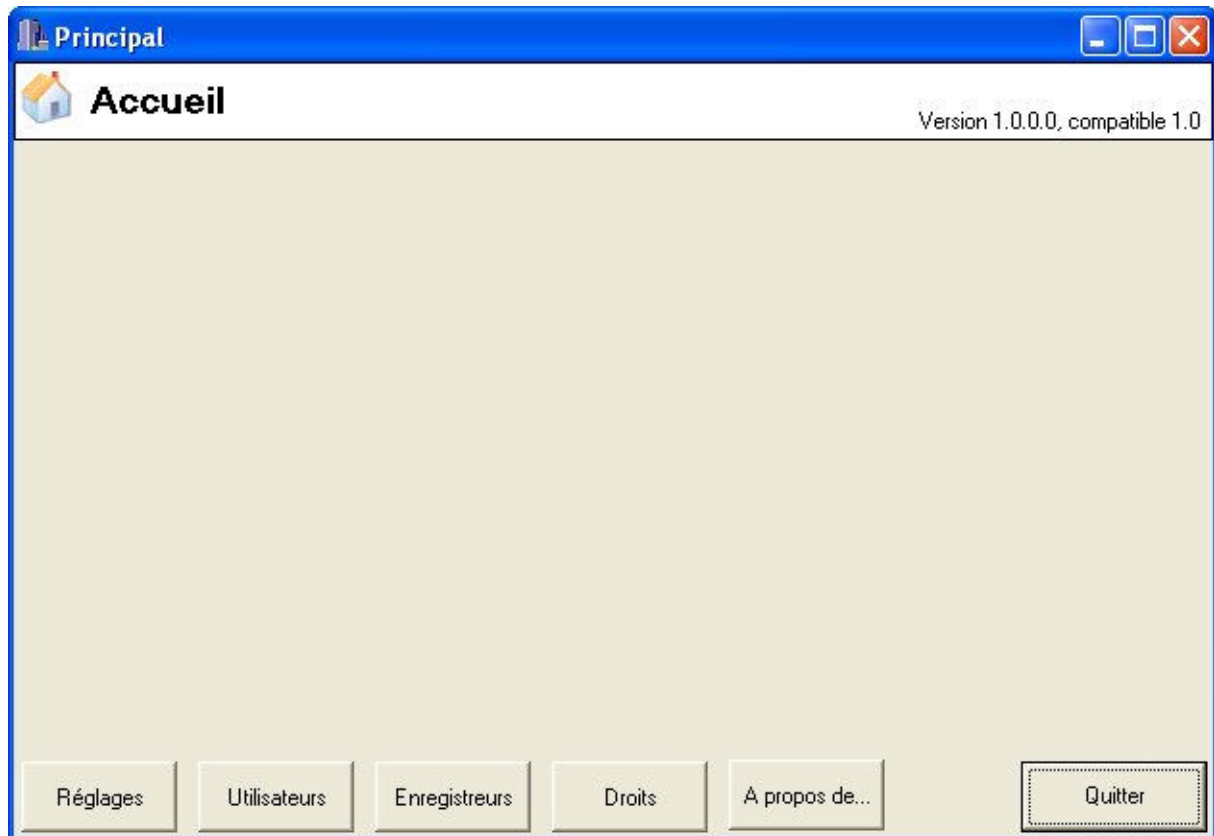
Au lancement l'application demande à l'utilisateur de s'identifier au moyen d'un identifiant et d'un mot de passe.



Si l'utilisateur s'identifie avec succès il accède à l'écran d'accueil et au menu principal de l'application.

3. Menu principal

- Réglages : informations générales du serveur.
- Utilisateurs : gestion de la liste des utilisateurs.
- Enregistreurs : gestion des IP Records.
- Droits : autorisation d'accès par caméra, par enregistreur, par utilisateur.
- A propos de... : informations sur la version de l'application.



4. Généralités

Chaque écran repose sur les mêmes principes.

Une liste des éléments existants avec boutons permettant de les modifier ou supprimer ou d'en créer de nouveaux, Un ascenseur latéral d'accéder aux différentes pages de la liste.

5. Utilisateurs

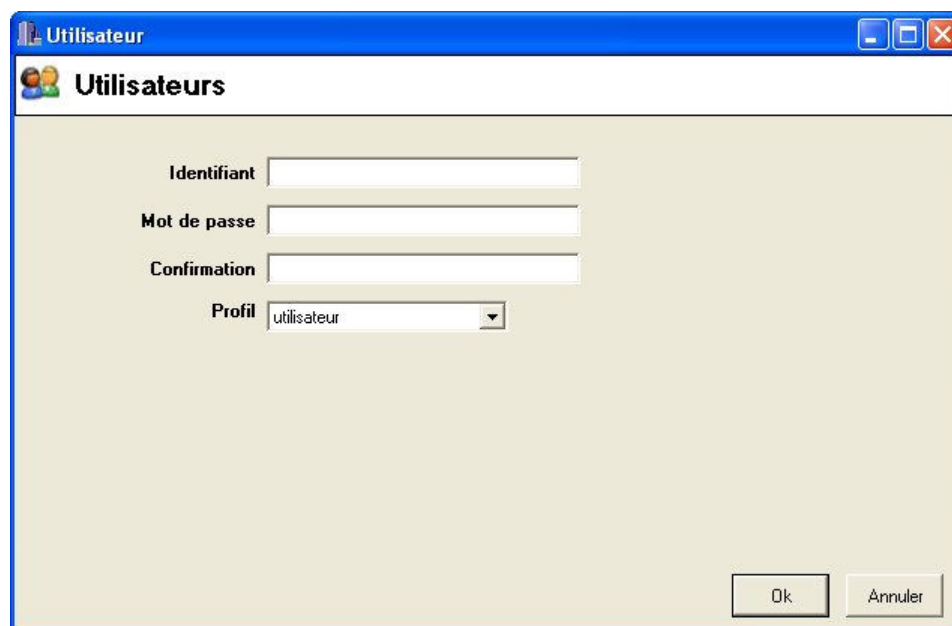
Chaque utilisateur est défini par :

- son identifiant : nom utilisé pour la connexion
- son mot de passe : mot de passe utilisé pour la connexion
- son profil : administrateur ou utilisateur

6. Création d'un utilisateur

Utiliser le bouton « créer »

La page suivante s'affiche alors :



The screenshot shows a window titled 'Utilisateur' with a sub-header 'Utilisateurs'. The form contains the following fields:

- Identifiant**: A text input field.
- Mot de passe**: A text input field.
- Confirmation**: A text input field.
- Profil**: A dropdown menu with 'utilisateur' selected.

At the bottom right, there are two buttons: 'Ok' and 'Annuler'.

Nom : obligatoire et unique (limité à 50 caractères). Pas de distinction majuscule/minuscule.

Mot de passe : obligatoire (limité à 50 caractères). Pas de distinction majuscule/minuscule.

ARCLAN'System BP 180000 13795 Aix en Provence cedex 3 Tel : 04.42.97.70.75 – Fax : 04.42.97.71.99	Dossier d'utilisation Ref : DADM-MULTIREC- V1.0.1/2007/06 Date : juin 2007	Page 6 /12
---	---	------------

Confirmation : La frappe du mot de passe s'effectue sans écho : les caractères sont remplacés par des étoiles « * ». C'est pourquoi le système requiert de saisir le mot de passe une nouvelle fois dans la Zone de saisie : « confirmation » pour éviter toute erreur.

Profil : choix entre « administrateur local » et « utilisateur ».

Le bouton « Ok » valide le choix.

Le bouton « annuler » renvoie directement à la liste

Si le nom d'utilisateur est déjà utilisé le message suivant est affiché lors de la validation.

« Cette fiche existe déjà : tentative de création d'un doublon ».

7. Modification d'un utilisateur

Sélectionnez l'élément à modifier dans la liste puis affichez-le à l'aide du bouton « modifier ».

Procédez comme pour la création.

Remarque : à tout moment il doit rester au moins un administrateur dans la base de données. La modification demandée peut être refusée si elle enfreint cette règle.

8. Suppression d'un utilisateur

Recherchez l'élément à modifier dans la liste puis sélectionnez le à l'aide du bouton « supprimer ».

Puis procédez comme pour la création.

Remarque : à tout moment il doit rester au moins un administrateur dans la base de données. La suppression demandée peut être refusée si elle enfreint cette règle.

9. Enregistreur

Chaque enregistreur est défini par :

- son libellé : nom affiché dans les listes.
- Adresse IP publique : pour une consultation à distance. Ex : par internet.
- Adresse IP Locale : pour une consultation d'enregistreur en réseau local.
- Port web : port serveur web de l'IP Record.
- Port redistrib. : port de redistribution des images en « live ».
- Port distant1, Port distant 2 : ports serveur web de l'IP Record.
- Port serveur FTP : pour transfert des images.
- Mode de passe Admin : mot de passe administrateur de l'IP Record.

10. Création d'un enregistreur

Utiliser le bouton « créer »

Ou le lien hypertexte « Ajouter un enregistreur ».

La page suivante s'affiche alors :

The screenshot shows a Windows-style dialog box titled "Enregistreurs". It contains the following fields and values:

Libellé	
Adresse IP publique	
Adresse IP locale	
Port Web	80
Port redistribution	81
Port distant 1	6100
Port distant 2	6110
Port Serveur FTP	6120
Mot de passe Web	pass

Buttons: Ok, Annuler

Libellé : obligatoire et unique (limité à 50 caractères). Pas de distinction majuscule/minuscule.

ARCLAN'System BP 180000 13795 Aix en Provence cedex 3 Tel : 04.42.97.70.75 – Fax : 04.42.97.71.99	Dossier d'utilisation Ref : DADM-MULTIREC- V1.0.1/2007/06 Date : juin 2007	Page 8 /12
---	---	------------

Adresse IP publique : obligatoire (limité à 50 caractères). Ex :192.9.0.20

Adresse IP locale : obligatoire (limité à 50 caractères). Ex :252.22.3.1

Port web : valeur numérique entre 0 et 32767. valeur 80 par défaut.

Port redistribution : valeur numérique entre 0 et 32767. valeur 81 par défaut.

Port distant 1 : valeur numérique entre 0 et 32767. valeur 6100 par défaut.

Port distant 2 : valeur numérique entre 0 et 32767. valeur 6110 par défaut.

Port FTP : valeur numérique entre 0 et 32767. valeur 6120 par défaut.

Mot de passe Web : obligatoire (limité à 50 caractères). valeur « pass » par défaut.

Le bouton « Ok » valide le choix.

Le bouton « annuler » renvoie directement à la liste

Si le libellé d'enregistreur est déjà utilisé le message suivant est affiché lors de la validation.

« Cette fiche existe déjà : tentative de création d'un doublon ».

11. Modification d'un enregistreur

Sélectionnez l'élément à modifier dans la liste puis affichez-le à l'aide du bouton « modifier ».

Procédez comme pour la création.

12. Suppression d'un enregistreur

Recherchez l'élément à modifier dans la liste puis sélectionnez le à l'aide du bouton « supprimer » .

Puis procédez comme pour la création.

13. Droits

Chaque Droit est défini par :

- L'utilisateur : Obligatoire, choisi parmi la liste des utilisateurs existants.
- L'enregistreur : Obligatoire, choisi parmi la liste des enregistreurs existants.
- Voies : L'accessibilité aux voies 1 à 32 : facultatif.

14. Création d'un droit

Utiliser le bouton « créer »

La page suivante s'affiche alors :

Libellé enregistreur : obligatoire. Choisi parmi la liste des utilisateurs existants avec le bouton « ... ».

Libellé enregistreur : obligatoire. Choisi parmi la liste des utilisateurs existants avec le bouton « ... ».

Voies : facultatif. Cochez ensuite les voies autorisées pour cet utilisateur et cet enregistreur.

Le bouton « Ok » valide le choix.

Le bouton « annuler » renvoie directement à la liste

ARCLAN'System BP 180000 13795 Aix en Provence cedex 3 Tel : 04.42.97.70.75 – Fax : 04.42.97.71.99	Dossier d'utilisation Ref : DADM-MULTIREC- V1.0.1/2007/06 Date : juin 2007	Page 10 /12
---	---	-------------

Si le couple enregistreur-utilisateur est déjà utilisé le message suivant est affiché lors de la validation.

« Cette fiche existe déjà : tentative de création d'un doublon ».

15. Modification d'un droit

Sélectionnez l'élément à modifier dans la liste puis affichez-le à l'aide du bouton « modifier ».

Procédez comme pour la création.

16. Suppression d'un droit

Recherchez l'élément à modifier dans la liste puis sélectionnez le à l'aide du bouton 

Puis procédez comme pour la création.

17. Réglages

Les paramètres de l'application sont

- Adresse IP Publique : Facultative. Inutilisée pour l'instant.
- Le masque de sous-réseau : Obligatoire, généralement « 255.255.255.0 ».

18. Modification des réglages

Utiliser le bouton « Réglages » du menu principal.

La page suivante s'affiche alors :



Adresse IP Publique : Facultatif.. Indiquez l'adresse IP fixe de votre site. Non utilisée dans cette version. Pour mémoire.

Masque de sous-réseau : Obligatoire. Généralement 255.255.255.0 (valeur par défaut). Permet de savoir si l'utilisateur connecté sur le serveur web est un client du réseau local ou si l'accès est fait depuis l'extérieur du site (par Internet).

Le bouton « Ok » valide le choix.

Le bouton « annuler » renvoie directement au menu principal

ARCLAN'System BP 180000 13795 Aix en Provence cedex 3 Tel : 04.42.97.70.75 – Fax : 04.42.97.71.99	Dossier d'utilisation Ref : DADM-MULTIREC- V1.0.1/2007/06 Date : juin 2007	Page 12 /12
---	---	-------------

19. Informations de version

L'option « à propos de... » donne les informations sur votre version de l'application ainsi que sur la version de la base de données. Un résumé de ces informations est également affiché dans l'écran d'identification et sur l'écran d'accueil.